



# Magic Tree

CHRISTMAS TREES & DECOR

**IT**

## MANUALE DI ISTRUZIONI

Albero Classico/Albero Preilluminato/Base Tronco/Festoni/Ghirlande

**EN**

## INSTRUCTIONS MANUAL

Trees/Pre-lit Trees/Trunk Stand/Festoons/Garlands

**FR**

## MANUEL D'INSTRUCTIONS

Arbres Classiques/Arbres Pré-éclairés/Base Effet Tronc/Sacs/Guirlandes

**DE**

## ANLEITUNG HANDBUCH

Bäume/Beleuchtete Bäume/Weihnachtsbaumständer/Festons/Girlanden

**ES**

## MANUAL DE INSTRUCCIONES

Árboles/Árboles Pre-iluminados/Base Tronco Para Árbol/Festones/Guirnaldas

**www.amagictree.com**

**IT**

**GRAZIE PER AVER ACQUISTATO UN PRODOTTO MAGIC TREE!**

Speriamo che questo articolo contribuisca a rendere il tuo Natale ancora più speciale. Ti auguriamo momenti indimenticabili con amici e familiari!

**EN**

**THANK YOU FOR PURCHASING A MAGIC TREE PRODUCT!**

We hope this article will help make your Christmas even more special.  
We wish you unforgettable moments with friends and family!

**FR**

**MERCI D'AVOIR ACHETÉ UN PRODUIT MAGIC TREE !**

Nous espérons que cet article rendra votre Noël encore plus spécial.  
Nous vous souhaitons des moments inoubliables entre amis et en famille!

**DE**

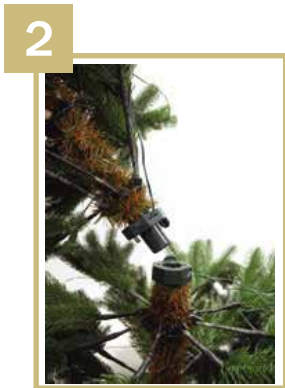
**VIELEN DANK FÜR DEN KAUF EINES MAGIC TREE-PRODUKTS!**

Wir hoffen, dass dieser Artikel dazu beiträgt, Ihr Weihnachtsfest noch spezieller zu machen. Wir wünschen Ihnen unvergessliche Momente mit Freunden und Familie!

**ES**

**¡GRACIAS POR COMPRAR UN PRODUCTO MAGIC TREE!**

Esperamos que este artículo ayude a que tu Navidad sea aún más especial. ¡Te deseamos momentos inolvidables con amigos y familiares!



## ALBERI CLASSICI/PREILLUMINATI ..... pag. 5

- Cod. AMT-10110 - Albero di Natale Dankan h1800108cm PE+PVC
- Cod. AMT-10120 - Albero di Natale Dankan h2100125cm PE+PVC
- AMT-10130 Albero di Natale Dankan h2400136cm PE+PVC
- AMT-10210 Albero di Natale Kennedy h1800117cm PVC
- AMT-10220 Albero di Natale Kennedy h2100132cm PVC
- AMT-10230 Albero di Natale Kennedy h2400152cm PVC
- AMT-10310 Albero di Natale Lincoln White h1800110cm PE
- AMT-10320 Albero di Natale Lincoln White h2100128cm PE
- AMT-10330 Albero di Natale Lincoln White h2400145cm PE
- AMT-10410 Albero di Natale Russel h180065cm PE+PVC
- AMT-10420 Albero di Natale Russel h210070cm PE+PVC
- AMT-10430 Albero di Natale Russel h240080cm PE+PVC
- AMT-10510 Albero di Natale Russel Innevato h180065cm PE+PVC
- AMT-10520 Albero di Natale Russel Innevato h210070cm PE+PVC
- AMT-10610 Albero di Natale White Montgomery h1800110cm PVC
- AMT-10620 Albero di Natale White Montgomery h2100126cm PVC
- AMT-10630 Albero di Natale White Montgomery h2400142cm PVC
- AMT-10710 Albero di Natale Illuminato Anthony 1500LED h1800137cm PE+PVC
- AMT-10720 Albero di Natale Illuminato Anthony 2000LED h2100148cm PE+PVC
- AMT-10730 Albero di Natale Illuminato Anthony 2550LED h2400168cm PE+PVC
- AMT-10820 Albero di Natale Illuminato Darcy con Tronco 1000LED h2100125cm PE+PVC
- AMT-10830 Albero di Natale Illuminato Darcy con Tronco 1450LED h2400145cm PE+PVC
- AMT-10910 Albero di Natale Illuminato Harold 750LED h1800105cm PE+PVC
- AMT-10920 Albero di Natale Illuminato Harold 950LED h2100115cm PE+PVC
- AMT-10930 Albero di Natale Illuminato Harold 1200LED h2400125cm PE+PVC
- AMT-11310 Pinetto New Timmy Innevato h60045cm PVC

## BASI TRONCO ..... pag. 8

- AMT-11020 Base Tronco per Albero di Natale h150-180 33x35h
- AMT-11030 Base Tronco per Albero di Natale h210-270 35x45h

## FESTONI/GHIRLANDE ..... pag. 9

- AMT-11140 Festone Lucas h270cm PVC
- AMT-11240 Ghirlanda Margot h270cm PE+PVC

A seconda del modello e dell'altezza acquistati, gli alberi MagicTree sono costituiti da 2 o tre sezioni. Gli alberi più grandi contengono fino a 4 sezioni. La base metallica dell'albero è inclusa nell'imballo (figura a). Prima di iniziare ad assemblare l'albero, scegli un'ubicazione adeguata vicino ad una presa elettrica e su una superficie piana. Rimuovi il tappo di protezione in plastica dal tronco inferiore, se presente, altrimenti, procedi direttamente al montaggio.

- 1** Apri la base metallica a X. Introduci le viti a occhiello nella base senza strigerle. Inserisci il tronco inferiore dell'albero nella base e stringi le viti un giro per volta per fissarlo stabilmente. Una volta serrato, controlla che il tronco sia in posizione centrata rispetto alla base e sia stabile.
- 2** Congiungi la sezione centrale dell'albero con quella inferiore con cautela e senza forzare.
- 2a** Nell'assemblaggio è importante inserire il connettore nell'apposito foro. Non incastrare con forza, i componenti sono delicati e potrebbero danneggiarsi.
- 3** Ripeti lo stesso passaggio per la punta dell'albero, innestandola nella parte sottostante in modo che il connettore sia perfettamente inserito nel foro corrispondente. Inizia ad aprire i rami per predisporli all'addobbo. Apri i rami procedendo con ordine, di livello in livello. Puoi donare all'albero più volume e nascondere base e tronco rivolgendo i rami in direzioni diverse (figura b).
- 4** Ogni sezione dell'albero è connessa elettricamente alle altre. Unisci gli spinotti e gira la rotella per fissarli. Nel caso vi fosse instabilità nell'alimentazione elettrica, assicurati che le parti dell'albero siano collegate correttamente e che non vi siano interruzioni nel passaggio di elettricità.
- 5** Quando l'albero è completamente assemblato, connetti il trasformatore e inserisci la spina nella presa di alimentazione. Scegli la funzione di luce che più ti piace fra quelle disponibili premendo semplicemente il pulsante di selezione. **Attenzione! il numero di funzioni e la tipologia variano a seconda del modello di albero acquistato. Quelle riportate nel presente manuale sono puramente indicative.**

## FUNZIONI LUCI (solo preilluminati)

1. Fisse
2. A onda
3. Alternate
4. Lampeggianti
5. Dissolvenza
6. Mix combinato
7. Off



## AVVERTENZE

Conserva il presente manuale e tutte le informazioni pertinenti come futuro riferimento.  
Leggi e segui tutte le istruzioni e le indicazioni di avvertenza prima di iniziare il montaggio dell'albero.

- Le illustrazioni sono riportate solo a titolo di riferimento poiché i modelli possono variare leggermente.
- Tenere da parte l'imballaggio originale per conservare il prodotto.
- Il prodotto è destinato a esclusivo uso interno. Non ubicare mai il prodotto in una zona umida.
- Non usare mai questo prodotto per uno scopo diverso da quello a cui è destinato.
- L'albero è un prodotto stagionale e non è destinato ad installazione o uso permanente.
- Non eccedere con le decorazioni pesanti per non rendere l'albero instabile.
- Verifica che nessuna parte in plastica venga in contatto con il calore o il fuoco.
- Non utilizzare nelle vicinanze di oggetti infiammabili, fonti di calore o fiamme libere né immergere il prodotto in acqua.
- Sorvegliare i bambini durante l'utilizzo del prodotto.
- Il montaggio del prodotto deve essere eseguito da un adulto.
- Nel modellare i rami, prestare attenzione a non graffiarsi: si consiglia di utilizzare guanti protettivi (non inclusi).
- Durante il montaggio, evitare qualsiasi rischio di schiacciamento.
- Non decorare con candele accese e utilizzare solo luci natalizie certificate.
- Non lasciare incustodito il prodotto con le luci accese.
- Scollegare l'alimentazione del prodotto se incustodito.
- Può accadere che l'imballo contenga rametti in eccesso, derivanti dal processo di produzione - non è un difetto.

## AVVERTENZE LUCI (solo preilluminati)

- Prestare attenzione affinché il trasformatore sia collegato ad una presa di alimentazione interna.
- La catena led è dotata di lampadine non sostituibili a lunga durata.
- Non provare a rimuovere le lampadine non sostituibili.
- Il prodotto è provvisto di un'unità di controllo. Premere il pulsante del controller per selezionare l'effetto illuminante desiderato.
- Non collegare questo prodotto a un'altra catena di luci.
- Non esporre a calore o fiamma diretta ed evitare che le luci vengano a contatto con l'acqua.
- Non collegare l'albero mentre è ancora nell'imballaggio.
- Il cavo di alimentazione non è sostituibile. Se il cavo è danneggiato, l'apparecchio deve essere smaltito.
- Evitare danni all'isolamento del cablaggio. Se il flessibile o il cablaggio si danneggiano, astenersi dall'utilizzo.
- Scollegare dalla rete elettrica il prodotto quando non utilizzato.
- È normale che il trasformatore si scaldi durante l'uso.
- Utilizzare solo il trasformatore in dotazione o un trasformatore di tensione e wattamento nominale equivalente.

### Informazioni:

- 1) Il prodotto è conforme alla normativa EN 60598-2-20.
  - 2) Il trasformatore è conforme normative EN 61347 (SELV CONTROL GEAR).
  - 3) I dettagli dell'importatore sono sull'imballaggio.
- Per i dettagli controllare il codice postale sull'imballaggio o l'etichetta del cavo.



## CONSIGLI DI CONSERVAZIONE

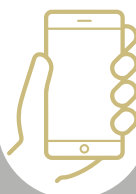
- 1)** (preilluminati) Scollega l'albero dalla presa elettrica.
- 2)** Rimuovi dall'albero tutti gli ornamenti e le decorazioni. L'albero può essere pulito con un panno asciutto prima della chiusura nel suo cartone.
- 3)** (preilluminati) Individua gli spinotti, gira la rotella che li unisce e separa le due metà facendo attenzione a manovrarli con delicatezza.
- 4)** Smonta l'albero partendo dalla punta, sollevandola delicatamente verso l'alto per estrarla dalla sezione sottostante e piega tutti i rami verso il tronco. Non esercitare eccessiva pressione sui rami.
- 5)** Continua sollevando verso l'alto delicatamente ogni sezione e piega tutti i rami verso il tronco fino a rimuovere la parte inferiore dalla base metallica.
- 6)** Riponi con cura le sezioni dell'albero nella scatola da imballaggio e sigilla con nastro adesivo.
- 7)** Quando non utilizzato, conserva l'albero in un luogo fresco e asciutto, lontano dalla luce del sole. Esporre l'albero a eccessivo calore o umidità potrebbe danneggiarlo.
- 8)** Si consiglia di conservare gli alberi innevati lontano dal sole in quanto i raggi UV potrebbero cambiare la tonalità del bianco.

## SMALTIMENTO

Alla fine del proprio ciclo di vita, il prodotto può essere riciclato presso l'isola ecologica del tuo comune.

Imballaggio esterno: cartone (riciclabile)

Base e telaio dell'albero di Natale: acciaio (riciclabile)



Sei contento del tuo  
albero addobbato?  
Scatta una foto e  
taggaci sui social

#AMAGICTREE



## INDICAZIONI

Conserva il presente manuale e tutte le informazioni pertinenti come futuro riferimento.

Leggi e segui tutte le istruzioni e le indicazioni di avvertenza prima di iniziare il montaggio.

Scegli una posizione adeguata per il tuo albero di Natale, preferibilmente vicino a una presa elettrica se prevedi di utilizzare luci.



## MONTAGGIO

**Contenuto della confezione:**

**Una (1) base tronco per albero e viti occhiate.**

- Colloca la base tronco nella posizione scelta.
- Prendi il tuo albero di Natale e inserisci con cura il tronco nella sezione cilindrica situata nella parte superiore della base.
- Assicurati che l'albero sia dritto e centrato.
- Gira le viti nei fori designati nel tubo per fissare l'albero in posizione.

## CONSIGLI DI SICUREZZA E MANUTENZIONE

- Non tentare di spostare la base con l'albero inserito; rimuovi sempre l'albero prima di spostare la base.
- Tieni la base lontana da fiamme libere o fonti di calore per evitare rischi di incendio.
- Pulisci con un panno umido quando necessario.
- Conserva in un luogo fresco e asciutto quando non in uso.
- In caso di problemi di stabilità, verifica che tutte le viti di supporto siano ben strette.
- Assicurati che non ci siano forze esterne applicate in modo non uniforme sull'albero di Natale che ne compromettano la stabilità.



## INDICAZIONI

Conserva il presente manuale e tutte le informazioni pertinenti come futuro riferimento.

Leggi e segui tutte le istruzioni e le indicazioni di avvertenza prima di iniziare il montaggio.

## MONTAGGIO

**Contenuto della confezione:**

Una (1) ghirlanda o festone a seconda del modello scelto.

- Colloca la ghirlanda/il festone nella posizione scelta.
- Assicurati che la ghirlanda/il festone saldamente fissato e posizionato in maniera stabile.



## CONSIGLI DI SICUREZZA E MANUTENZIONE

- Tieni la ghirlanda/il festone lontano da fiamme libere o fonti di calore per evitare rischi di incendio.
- Pulisci con un panno umido quando necessario.
- Conserva in un luogo fresco e asciutto quando non in uso.
- Assicurati che non ci siano forze esterne applicate in modo non uniforme che ne compromettano la stabilità.

# EN PRODUCT INDEX

## TREES/PRE-LIT TREES ..... pag. 11

AMT-10110	Dankan Christmas tree h1800108cm PE+PVC
AMT-10120	Dankan Christmas tree h2100125cm PE+PVC
AMT-10130	Dankan Christmas tree h2400136cm PE+PVC
AMT-10210	Kennedy Christmas tree h1800117cm PVC
AMT-10220	Kennedy Christmas tree h2100132cm PVC
AMT-10230	Kennedy Christmas tree h2400152cm PVC
AMT-10310	Lincoln White Christmas tree h1800110cm PE
AMT-10320	Lincoln White Christmas tree h2100128cm PE
AMT-10330	Lincoln White Christmas tree h2400145cm PE
AMT-10410	Russel Christmas tree h180065cm PE+PVC
AMT-10420	Russel Christmas tree h210070cm PE+PVC
AMT-10430	Russel Christmas tree h240080cm PE+PVC
AMT-10510	Russel Snowy Christmas Tree h180065cm PE+PVC
AMT-10520	Russel Snowy Christmas Tree h210070cm PE+PVC
AMT-10610	White Montgomery Christmas tree h1800110cm PVC
AMT-10620	White Montgomery Christmas tree h2100126cm PVC
AMT-10630	White Montgomery Christmas tree h2400142cm PVC
AMT-10710	Illuminated Christmas Tree Anthony 1500LED h1800137cm PE+PVC
AMT-10720	Illuminated Christmas Tree Anthony 2000LED h2100148cm PE+PVC
AMT-10730	Illuminated Christmas Tree Anthony 2550LED h2400168cm PE+PVC
AMT-10820	Darcy Illuminated Christmas Tree with Trunk 1000LEDs h2100125cm PE+PVC
AMT-10830	Darcy Illuminated Christmas Tree with Trunk 1450LEDs h2400145cm PE+PVC
AMT-10910	Harold 750LED Illuminated Christmas Tree h1800105cm PE+PVC
AMT-10920	Harold 950LED Illuminated Christmas Tree h2100115cm PE+PVC
AMT-10930	Harold 1200LED Illuminated Christmas Tree h2400125cm PE+PVC
AMT-11310	Snowy Pinetto New Timmy h60045cm PVC

## TRUNK STAND ..... pag. 14

AMT-11020	Trunk Base for Christmas Tree h150-180 cm 33x35h
AMT-11030	Trunk Base for Christmas Tree h210-270 cm 35x45h

## FESTOONS/GARLANDS ..... pag. 15

AMT-11140	Lucas festoon h270 cm PVC
AMT-11240	Margot garland h270 cm PE+PVC

# EN TREES/PRE-LIT TREES

Magictree Christmas trees come in 2 or 3 sections, depending on the style and height. The higher trees can include up to 4 sections. The metal stand is included in the package (Figure A).

Before assembling the tree, choose a suitable location near an electrical outlet and on a flat surface.

Remove the plastic protective cap from the lower trunk, if present, otherwise proceed directly to assembly.

- 1 Fold out the metal stand into a X-shape. Screw the eye bolts into the stand without tightening them. Insert the bottom section of the tree into the stand and then tighten the eye bolts completely. The center pole should extend straight up and not wobble.
- 2 Gently connect the center pole to the bottom section.
- 2a During assembly, the connector must be inserted in the corresponding slot. Do not force, as an excessive pressure may damage the components.
- 3 Insert the tree top into the bottom section, making sure that the connector is fully inserted in the corresponding slot. Open up the branches to prepare the tree for decorations. Proceed from the bottom upwards. Fluff the branches in all directions to make the tree look fuller and hide the stand (Figure B).
- 4 Each tree section is electrically connected to the other ones. Connect the plugs and turn the middle ring to lock them. If the power supply is unstable, make sure that the tree sections are securely connected to one another and that there are no power interruptions.
- 5 When the tree is fully assembled, connect the transformer and plug the tree into the electrical outlet. Select the desired light function by pressing the light function button. **Important! The number and type of light functions may vary depending on the tree. The functions mentioned in this manual are purely indicative.**

## LIGHT FUNCTIONS (only pre-lit)

1. Static
2. Waves
3. Sequential
4. Twinkle
5. Fade
6. Combination
7. Off



# EN TREES/PRE-LIT TREES

## WARNING

Keep this manual for future reference. Read this manual before assembly and follow its guidance.

- The images in this manual are purely indicative, as each model may differ slightly from one another.
- Keep the original box for future storage.
- This product is suitable for indoor use only. Keep away from humidity.
- Do not use this product for anything other than its intended purpose.
- The Christmas tree is a seasonal item and is not designed for permanent display or use.
- Do not exceed with heavy ornaments that could make the tree unstable.
- Make sure that no plastic part comes in contact with heat or flame.
- Do not place near flammable objects, heat sources or open flame; do not immerse in water.
- Supervise children when the product is in use.
- Assembly need to be done by an adult.
- When shaping the branches, wear protective gloves (not included) to prevent your hands from getting scratched.
- Avoid any crushing risk during assembly.
- Never put lit candles on the tree; use certified Christmas lights only.
- Do not leave the tree unattended with the lights on.
- Unplug the lights before leaving or going to bed.
- The box may contain excess twigs resulting from the manufacturing process - this is not a defect.

## LIGHTS WARNING (pre-lit only)

- Make sure that the transformer is plugged into an indoor outlet.
- The light chain is made of non-replaceable long-lasting bulbs.
- Do not attempt to remove non-replaceable bulbs.
- The product is equipped with a control unit. Press the button on the controller to select the desired light effect.
- Do not connect this product to any other light chain.
- Do not expose to heat or direct flame contact, and keep the lights away from water.
- Do not plug the tree if it is still in the box.
- The power cord cannot be replaced. If the cable is damaged, the tree must be disposed of.
- Avoid any cable insulation damage. If the cable or the wiring get damaged, refrain from use.
- Unplug the product from the electrical outlet when not in use.
- The transformer normally gets warm during use.
- Only use the transformer provided, or a transformer with the same rated and wattage.

### Information:

1) This product is compliant with EN 60598-2-20.

2) The transformer is compliant with EN 61347 (SELV CONTROL GEAR).

3) The importer's identifying details are marked on the packaging.

For further information, check the postal code on the packaging or on the cord label.



# EN TREES/PRE-LIT TREES

## STORAGE INSTRUCTIONS

- 1) (pre-lit) Unplug the tree from the electrical outlet.
- 2) Remove all ornaments and decorations from the tree. Use a dry cloth to wipe down the tree before storage.
- 3) (pre-lit) Locate the plugs, turn the middle ring to unlock them and carefully separate them in half.
- 4) Disassemble the tree starting from the top. Gently lift the top straight up to detach it from the section below and compress the branches towards the pole. Do not apply excessive pressure on the branches.
- 5) Keep lifting each section and pressing the branches towards the pole until you detach the bottom section from the metal stand.
- 6) Store each section properly inside the box and seal with packaging tape.
- 7) When not in use, store the tree in a cool and dry place away from sunlight. Excessive heat or humidity may damage the tree.
- 8) Do not leave snowy trees in direct sunlight, as the UV rays may change the shade of white.

## DISPOSAL

At the end of its life cycle, the tree can be recycled at your local recycling centre.

Outer box: cardboard (recyclable)

Tree stand and frame: steel (recyclable)



Are you proud of your  
Christmas tree? Post  
a photo of it on  
Instagram using

#AMAGICTREE



# EN TRUNK STAND

## RECOMENDATIONS

Keep this manual for future reference.

Read this manual before assembly and follow its guidance.

Choose a suitable location for your Christmas tree, preferably near an electrical outlet if you are going to install lights



## ASSEMBLY INSTRUCTIONS

Contents:

One (1) trunk stand and eye bolts.

- Place the tree stand in the chosen spot.
- Insert the tree pole into the round section at the top of the stand.
- Make sure that the tree is straight and well-centered.
- Screw the eye bolts into the designated holes to secure the tree in place.

## SAFETY AND MAINTENANCE INSTRUCTIONS

- Do not move the stand with the tree on; always remove the tree before moving the stand. Keep the base away from any heat source or open flame to prevent fires.
- Clean with a damp cloth when necessary.
- Store in a cool, dry place when not in use.
- If the tree is not stable, make sure that the eye bolts have been tightened properly.
- Check that no external forces are applied unevenly on the Christmas tree, as this may compromise its stability.

# EN FESTOONS/GARLANDS

## RECOMENDATIONS

Keep this manual for future reference.

Read this manual before assembly and follow its guidance.

## ASSEMBLY INSTRUCTIONS

Contents:

One (1) festoons/garlands.

- Place the festoons/garlands in the chosen spot.
- Make sure that the festoons/garlands is straight and well-centered.



## SAFETY AND MAINTENANCE INSTRUCTIONS

- Keep the festoons/garlands away from any heat source or open flame to prevent fires.
- Clean with a damp cloth when necessary.
- Store in a cool, dry place when not in use.
- Check that no external forces are applied unevenly as this may compromise its stability.

**ARBRES CLASSIQUES/ARBRES PRÉ-ÉCLAIRÉS ..... pag. 17**

AMT-10110	Sapin de Noël Dankan h1800108cm PE+PVC
AMT-10120	Sapin de Noël Dankan h2100125cm PE+PVC
AMT-10130	Sapin de Noël Dankan h2400136cm PE+PVC
AMT-10210	Sapin de Noël Kennedy h1800117cm PVC
AMT-10220	Sapin de Noël Kennedy h2100132cm PVC
AMT-10230	Sapin de Noël Kennedy h2400152cm PVC
AMT-10310	Sapin de Noël blanc Lincoln h1800110cm PE
AMT-10320	Sapin de Noël blanc Lincoln h2100128cm PE
AMT-10330	Sapin de Noël blanc Lincoln h2400145cm PE
AMT-10410	Sapin de Noël Russel h180065cm PE+PVC
AMT-10420	Sapin de Noël Russel h210070cm PE+PVC
AMT-10430	Sapin de Noël Russel h240080cm PE+PVC
AMT-10510	Sapin de Noël enneigé Russel h180065cm PE+PVC
AMT-10520	Sapin de Noël enneigé Russel h210070cm PE+PVC
AMT-10610	Sapin de Noël Montgomery blanc h1800110cm PVC
AMT-10620	Sapin de Noël Montgomery blanc h2100126cm PVC
AMT-10630	Sapin de Noël Montgomery blanc h2400142cm PVC
AMT-10710	Sapin de Noël lumineux Anthony 1500LED h1800137cm PE+PVC
AMT-10720	Sapin de Noël lumineux Anthony 2000LED h2100148cm PE+PVC
AMT-10730	Sapin de Noël lumineux Anthony 2550LED h2400168cm PE+PVC
AMT-10820	Sapin de Noël lumineux Darcy avec tronc 1000LED h2100125cm PE+PVC
AMT-10830	Sapin de Noël lumineux Darcy avec tronc 1450LED h2400145cm PE+PVC
AMT-10910	Sapin de Noël Lumineux Harold 750LED h1800105cm PE+PVC
AMT-10920	Sapin de Noël Lumineux Harold 950LED h2100115cm PE+PVC
AMT-10930	Sapin de Noël Lumineux Harold 1200LED h2400125cm PE+PVC
AMT-11310	Pinetto Nouveau Timmy Neigeux h60045cm PVC

**BASE EFFET TRONC ..... pag. 20**

AMT-11020	Base de tronc pour sapin de Noël h150-180 cm 33x35h
AMT-11030	Base de tronc pour sapin de Noël h210-270 cm 35x45h

**SACS/GUIRLANDES ..... pag. 21**

AMT-11140	Guirlande Lucas h270 cm PVC
AMT-11240	Guirlande Margot h270 cm PE+PVC



Les sapins Magictree sont divisés en 2 ou 3 sections, selon le modèle et la hauteur. Les sapins les plus hauts peuvent compter jusqu'à 4 sections. La base métallique pour le sapin est incluse dans le carton (Figure A). Avant d'assembler le sapin, choisir un endroit approprié à côté d'une prise électrique et sur une surface plane. Retirer le capuchon de protection en plastique du coffre inférieur, s'il est présent, sinon procéder directement au montage.

- 1 Déplier la base métallique en X et tourner les vis à œillet dans la base sans les serrer. Insérer la section inférieure du tronc dans la base, puis serrer les vis d'un tour à la fois pour la fixer. Une fois les vis serrées, vérifier que le tronc central soit droit et stable.
- 2 Joindre la section centrale du sapin à celle inférieure avec soin et sans forcer.
- 2a Insérer le connecteur dans le trou correspondant. Ne pas forcer l'introduction du connecteur : les composants pourraient s'endommager.
- 3 Répéter la même opération pour la cime du sapin en l'insérant dans la section en dessous ; s'assurer que le connecteur soit parfaitement inséré dans le trou correspondant. Déployer les branches pour pouvoir les décorer. Commencer par la partie inférieure et remonter jusqu'au sommet du sapin. Pour donner plus de volume, cacher la base et le tronc en déployant les branches dans toutes les directions (Image B).
- 4 Chaque section du sapin est connectée électriquement aux autres. Joindre les connecteurs et tourner la bague centrale pour les fixer. Si l'alimentation électrique est instable, s'assurer que les sections sont connectées correctement les unes aux autres et qu'il n'y a pas d'interruptions dans le passage du courant.
- 5 Une fois le sapin entièrement assemblé, brancher le transformateur et insérer la fiche dans la prise électrique. Choisir l'effet lumineux souhaité parmi ceux disponibles en appuyant sur le bouton de sélection. **Attention ! Le nombre et le type d'effets lumineux peuvent varier selon le modèle de sapin acheté. Les effets dans ce mode d'emploi sont mentionnés à titre indicatif.**

## EFFETS LUMINEUX (pré-éclairés)

1. Fixe
2. Ondes
3. Alterné
4. Clignotant
5. Atténuant lentement
6. Combiné
7. Off



## AVERTISSEMENTS

Conserver ce mode d'emploi pour s'y référer en cas de besoin.

Lire et suivre toutes les instructions et les avertissements avant de débiter le montage du sapin.

- Les images contenues ici sont fournies à titre indicatif, les caractéristiques pouvant varier légèrement d'un modèle à l'autre.
- Garder le carton d'origine pour ranger le produit.
- Le produit est conçu uniquement pour une utilisation à l'intérieur. Ne jamais placer le produit dans un lieu humide.
- Ne pas utiliser le produit pour des usages autres que ceux pour lequel il a été conçu.
- Le sapin de Noël est un article saisonnier et n'est pas conçu pour une utilisation ou installation permanente.
- Ne pas surcharger le sapin de décorations lourdes, qui pourraient compromettre sa stabilité.
- Veiller à ce que aucune partie en plastique n'entre en contact avec une source de chaleur ou une flamme.
- Ne pas utiliser près d'objets inflammables, sources de chaleur ou flammes ; ne pas plonger dans l'eau.
- Surveiller les enfants pendant l'utilisation du produit.
- Le produit doit être monté par un adulte.
- Lors de la mise en forme des branches, veiller à protéger vos mains : il est conseillé d'utiliser des gants de protection (non fournis).
- Éviter tout risque d'écrasement pendant l'assemblage.
- Ne pas décorer le sapin avec de bougies allumées : n'utiliser que des lumières certifiées.
- Ne pas laisser de lumières branchées sans surveillance.

## AVERTISSEMENTS POUR LES LUMIÈRES (pré-éclairés)

- Veiller à ce que le transformateur soit branché sur une prise électrique à l'intérieur.
- La guirlande LED se compose d'ampoules longue durée non remplaçables.
- Ne pas essayer de retirer les ampoules non remplaçables.
- Le produit est équipé d'un module de commande. Appuyer sur le bouton de la télécommande pour sélectionner l'effet lumineux souhaité.
- Ne pas connecter ce produit à d'autres guirlandes lumineuses.
- Ne pas utiliser près de sources de chaleur ou flammes ; s'assurer que les lumières n'entrent pas en contact avec de l'eau.
- Ne pas brancher le sapin au réseau électrique s'il est encore dans l'emballage.
- Le câble d'alimentation ne peut pas être remplacé. Si le câble est endommagé, le produit doit être éliminé.
- Éviter tout dommage à l'isolation du câble. Ne pas utiliser le produit si le câble ou les fils sont endommagés.
- Débrancher le produit du réseau électrique lorsqu'il n'est pas utilisé.
- Il est normal que le transformateur chauffe pendant l'utilisation.
- N'utiliser que le transformateur fourni, ou un transformateur ayant une tension et une puissance nominales identiques.

### Informations:

1) Le produit est conforme à la norme EN 60598-2-20.

2) Le transformateur est conforme à la norme EN 61347 (SELV CONTROL GEAR).

3) Les coordonnées de l'importateur sont indiquées sur l'emballage.

Pour plus de détails, vérifier le code postal sur l'emballage ou sur l'étiquette fixée au câble.



## CONSEILS DE RANGEMENT

- 1) (pré-éclairés) Débrancher le sapin de la prise électrique.
- 2) Enlever toutes les décorations du sapin. Le sapin peut être essuyé avec un chiffon sec avant de le ranger dans sa boîte.
- 3) (pré-éclairés) Localiser les broches, faire tourner la bague qui les joint et séparer avec soin les deux moitiés de chaque broche.
- 4) Démontez le sapin à partir de la cime, en la soulevant vers le haut et en la retirant de la section en dessous ; plier les branches vers le tronc. Ne pas trop compresser les branches.
- 5) Soulever chaque section vers le haut et plier les branches vers le tronc jusqu'à détacher la section inférieure de la base métallique.
- 6) Positionner les sections du sapin dans le carton de rangement et fermer avec du ruban adhésif.
- 7) Ranger le sapin dans un lieu frais et sec, à l'abri de la lumière du soleil, quand il n'est pas utilisé. La chaleur et l'humidité pourraient endommager le sapin.
- 8) Il est conseillé de ranger les sapins enneigés à l'abri du soleil, car les rayons UV pourraient en modifier la couleur.

## ÉLIMINATION

Une fois son cycle de vie achevé, le produit peut être amené à la déchèterie de votre ville. Emballage extérieur : carton (recyclable)  
Base et structure du sapin de Noël : acier (recyclable)



**Vous êtes fiers de  
votre sapin ? Postez  
vos photos avec le**

**#AMAGICTREE**



## RECOMMANDATIONS

Conserver ce mode d'emploi pour s'y référer en cas de besoin.

Lire et suivre toutes les instructions et les avertissements avant de débiter le montage.

Positionner le sapin de Noël dans un endroit approprié, de préférence à côté d'une prise électrique si le sapin est éclairé.



## ASSEMBLAGE

Contenu de l'emballage :

Une (1) base effet tronc pour sapin de Noël et vis à œillet.

- Positionner la base effet tronc dans l'endroit choisi.
- Insérer le tronc du sapin dans la section cylindrique située dans la partie supérieure de la base.
- S'assurer que le sapin soit bien droit et centré.
- Insérer les vis dans les trous prévus sur le tube pour fixer le sapin.

## INSTRUCTIONS DE SÉCURITÉ ET D'ENTRETIEN

- Ne pas déplacer la base avec le sapin installé ; toujours retirer le sapin avant de déplacer la base.
- Garder la base loin de toute source de chaleur, et particulièrement des flammes, pour éviter tout risque d'incendie.
- Nettoyer avec un chiffon humide au besoin.
- Ranger dans un endroit frais et sec
- Si la base n'est pas stable, vérifier que les vis sont bien serrées.
- S'assurer qu'aucune force externe ne soit appliquée au sapin et ne puisse en compromettre la stabilité.

## RECOMMANDATIONS

Conserver ce mode d'emploi pour s'y référer en cas de besoin.  
Lire et suivre toutes les instructions et les avertissements avant de débiter le montage.

## ASSEMBLAGE

Contenu de l'emballage :

Une (1) base effet tronc pour sapin de Noël et vis à œillet.

- Positionner la sacs/guirlandes dans l'endroit choisi.
- S'assurer que le sacs/guirlandes soit bien droit et centré.



## INSTRUCTIONS DE SÉCURITÉ ET D'ENTRETIEN

- Garder la sacs/guirlandes loin de toute source de chaleur, et particulièrement des flammes, pour éviter tout risque d'incendie.
- Nettoyer avec un chiffon humide au besoin.
- Ranger dans un endroit frais et sec
- S'assurer qu'aucune force externe ne soit appliquée au sapin et ne puisse en compromettre la stabilité.

## **BÄUME/BELEUCHTETE BÄUME ..... pag. 23**

AMT-10110	Dankan Weihnachtsbaum H180Ø108cm PE+PVC
AMT-10120	Dankan Weihnachtsbaum H210Ø125cm PE+PVC
AMT-10130	Dankan Weihnachtsbaum H240Ø136cm PE+PVC
AMT-10210	Kennedy Weihnachtsbaum H180Ø117cm PVC
AMT-10220	Kennedy Weihnachtsbaum H210Ø132cm PVC
AMT-10230	Kennedy Weihnachtsbaum H240Ø152cm PVC
AMT-10310	Lincoln White Weihnachtsbaum H180Ø110cm PE
AMT-10320	Lincoln White Weihnachtsbaum H210Ø128cm PE
AMT-10330	Lincoln White Weihnachtsbaum H240Ø145cm PE
AMT-10410	Russel Weihnachtsbaum H180Ø65cm PE+PVC
AMT-10420	Russel Weihnachtsbaum H210Ø70cm PE+PVC
AMT-10430	Russel Weihnachtsbaum H240Ø80cm PE+PVC
AMT-10510	Russel Snowy Weihnachtsbaum H180Ø65cm PE+PVC
AMT-10520	Russel Snowy Weihnachtsbaum H210Ø70cm PE+PVC
AMT-10610	Weißer Montgomery-Weihnachtsbaum H180Ø110cm PVC
AMT-10620	Weißer Montgomery-Weihnachtsbaum H210Ø126cm PVC
AMT-10630	Weißer Montgomery-Weihnachtsbaum H240Ø142cm PVC
AMT-10710	Beleuchteter Weihnachtsbaum Anthony 1500LED H180Ø137cm PE+PVC
AMT-10720	Beleuchteter Weihnachtsbaum Anthony 2000LED H210Ø148cm PE+PVC
AMT-10730	Beleuchteter Weihnachtsbaum Anthony 2550LED H240Ø168cm PE+PVC
AMT-10820	Darcy Beleuchteter Weihnachtsbaum mit Stamm 1000LEDs H210Ø125cm PE+PVC
AMT-10830	Darcy Beleuchteter Weihnachtsbaum mit Stamm 1450LEDs H240Ø145cm PE+PVC
AMT-10910	Harold 750LED-beleuchteter Weihnachtsbaum H180Ø105cm PE+PVC
AMT-10920	Harold 950LED-beleuchteter Weihnachtsbaum H210Ø115cm PE+PVC
AMT-10930	Harold 1200LED-beleuchteter Weihnachtsbaum H240Ø125cm PE+PVC
AMT-11310	Pinetto New Timmy Schneebedeckt H60Ø45cm PVC

## **WEIHNACHTSBAUMSTÄNDER ..... pag. 26**

AMT-11020	Stammbasis für Weihnachtsbaum H150-180 cm 33x35h
AMT-11030	Stammbasis für Weihnachtsbaum H210-270 cm 35x45h

## **FESTONS/GIRLANDEN ..... pag. 27**

AMT-11140	Lucas Girlande H270 cm PVC
AMT-11240	Margot Girlande H270 cm PE+PVC

Magictree-Weihnachtsbäume werden je nach Stil und Höhe in 2 oder 3 Teilen geliefert. Die höheren Bäume können bis zu 4 Teile umfassen. Der Metallständer ist im Lieferumfang enthalten (Abbildung A). Wählen Sie vor dem Zusammenbau des Baumes einen geeigneten Standort in der Nähe einer Steckdose und auf einer ebenen Fläche. Entfernen Sie die Kunststoffschutzkappe vom unteren Stamm, falls vorhanden, andernfalls fahren Sie direkt mit dem Zusammenbau fort.

- 1 Klappen Sie den Metallständer zu einem X auf. Schrauben Sie die Ösenschrauben in den Ständer, ohne sie festzuziehen. Stecken Sie den unteren Teil des Baums in den Ständer und ziehen Sie die Ösenschrauben dann vollständig fest. Die Mittelstange sollte gerade nach oben zeigen und nicht wackeln.
- 2 Verbinden Sie die Mittelstange vorsichtig mit dem unteren Teil.
- 2a Beim Zusammenbau muss der Stecker in den entsprechenden Schlitz gesteckt werden. Wenden Sie keine Gewalt an, da zu viel Druck die Komponenten beschädigen kann.
- 3 Stecken Sie die Baumspitze in den unteren Teil und achten Sie darauf, dass der Stecker vollständig in den entsprechenden Schlitz gesteckt ist. Öffnen Sie die Zweige, um den Baum für die Dekoration vorzubereiten. Gehen Sie dabei von unten nach oben vor. Bauschen Sie die Zweige in alle Richtungen auf, damit der Baum voller aussieht und der Ständer versteckt wird (Abbildung B).
- 4 Jeder Baumabschnitt ist elektrisch mit den anderen verbunden. Schließen Sie die Stecker an und drehen Sie den mittleren Ring, um sie zu verriegeln. Wenn die Stromversorgung instabil ist, stellen Sie sicher, dass die Baumabschnitte sicher miteinander verbunden sind und es keine Stromunterbrechungen gibt.
- 5 Wenn der Baum vollständig zusammengebaut ist, schließen Sie den Transformator an und stecken Sie den Baum in die Steckdose. Wählen Sie die gewünschte Lichtfunktion durch Drücken der Lichtfunktionstaste aus. **Wichtig! Anzahl und Art der Lichtfunktionen können je nach Baum variieren. Die in dieser Anleitung genannten Funktionen sind lediglich Richtwerte.**

## LICHTFUNKTIONEN (BELEUCHTETE BÄUME)

1. Statisch
2. Wellen
3. Sequenziell
4. Funkeln
5. Verblässen
6. Kombination
7. Aus



## WARNUNG

**Bewahren Sie dieses Handbuch zum späteren Nachschlagen auf. Lesen Sie es vor der Montage durch und befolgen Sie die Anweisungen.**

- Die Abbildungen in dieser Anleitung dienen lediglich zur Veranschaulichung, da sich die einzelnen Modelle geringfügig voneinander unterscheiden können.
- Bewahren Sie die Originalverpackung für spätere Lagerung auf.
- Dieses Produkt ist nur für den Gebrauch in Innenräumen geeignet. Vor Feuchtigkeit schützen.
- Verwenden Sie dieses Produkt ausschließlich für den vorgesehenen Zweck.
- Der Weihnachtsbaum ist ein Saisonartikel und nicht für die dauerhafte Ausstellung oder Verwendung bestimmt.
- Übertreiben Sie es nicht mit schweren Ornamenten, die den Baum instabil machen könnten.
- Stellen Sie sicher, dass kein Kunststoffteil mit Hitze oder Flammen in Berührung kommt.
- Stellen Sie den Baum nicht in die Nähe von brennbaren Gegenständen, Wärmequellen oder offenen Flammen; tauchen Sie ihn nicht in Wasser.
- Beaufsichtigen Sie Kinder, wenn das Produkt in Gebrauch ist.
- Die Montage muss von einem Erwachsenen durchgeführt werden.
- Tragen Sie beim Formen der Zweige Schutzhandschuhe (nicht im Lieferumfang enthalten), um Kratzer an den Händen zu vermeiden.
- Vermeiden Sie Quetschgefahren während der Montage.
- Stellen Sie niemals brennende Kerzen auf den Baum; verwenden Sie nur zertifizierte Weihnachtsbeleuchtung.
- Lassen Sie den Baum nicht unbeaufsichtigt, wenn die Lichter eingeschaltet sind.
- Ziehen Sie den Stecker aus der Steckdose, bevor Sie das Haus verlassen oder zu Bett gehen. • Die Box kann herstellungsbedingt überschüssige Zweige enthalten – dies stellt keinen Mangel dar.

## LICHTERWARNUNG (BELEUCHTETE BÄUME)

- Stellen Sie sicher, dass der Transformator an eine Innensteckdose angeschlossen ist.
- Die Lichterkette besteht aus nicht austauschbaren, langlebigen Glühbirnen.
- Versuchen Sie nicht, nicht austauschbare Glühbirnen zu entfernen.
- Das Produkt ist mit einer Steuereinheit ausgestattet. Drücken Sie die Taste auf der Steuereinheit, um den gewünschten Lichteffekt auszuwählen.
- Schließen Sie dieses Produkt nicht an eine andere Lichterkette an.
- Setzen Sie es keiner Hitze oder direktem Flammenkontakt aus und halten Sie die Lichter von Wasser fern.
- Schließen Sie den Baum nicht an, wenn er noch in der Verpackung ist.
- Das Netzkabel kann nicht ersetzt werden. Wenn das Kabel beschädigt ist, muss der Baum entsorgt werden.
- Vermeiden Sie jegliche Beschädigung der Kabelisolierung. Wenn das Kabel oder die Verkabelung beschädigt sind, verwenden Sie das Produkt nicht mehr.
- Ziehen Sie den Stecker aus der Steckdose, wenn Sie das Produkt nicht verwenden.
- Der Transformator erwärmt sich normalerweise während des Gebrauchs.
- Verwenden Sie nur den mitgelieferten Transformator oder einen Transformator mit gleicher Nennleistung und Wattzahl.

### Information:

- 1) Dieses Produkt entspricht der Norm EN 60598-2-20.
  - 2) Der Transformator entspricht der Norm EN 61347 (SELV-STEUERGERÄT).
  - 3) Die Identifikationsdaten des Importeurs sind auf der Verpackung vermerkt.
- Weitere Informationen finden Sie unter der Postleitzahl auf der Verpackung oder auf dem Kabeletikett.



# DE BÄUME/BELEUCHTETE BÄUME

## LAGERUNGSHINWEISE

- 1)** (Beleuchtet) Ziehen Sie den Stecker aus der Steckdose.
- 2)** Entfernen Sie sämtlichen Schmuck und Dekorationen vom Baum. Wischen Sie den Baum vor der Lagerung mit einem trockenen Tuch ab.
- 3)** (Beleuchtet) Suchen Sie die Stecker, drehen Sie den mittleren Ring, um sie zu entriegeln, und trennen Sie sie vorsichtig in zwei Hälften.
- 4)** Zerlegen Sie den Baum von oben beginnend. Heben Sie die Spitze vorsichtig gerade nach oben, um sie vom darunterliegenden Teil zu lösen und die Äste in Richtung des Pfostens zu drücken. Üben Sie keinen übermäßigen Druck auf die Äste aus.
- 5)** Heben Sie jeden Abschnitt weiter an und drücken Sie die Zweige in Richtung Stange, bis Sie den unteren Abschnitt vom Metallständer lösen.
- 6)** Bewahren Sie jeden Abschnitt ordnungsgemäß im Karton auf und verschließen Sie ihn mit Klebeband.
- 7)** Lagern Sie den Baum bei Nichtgebrauch an einem kühlen und trockenen Ort ohne Sonnenlicht. Übermäßige Hitze oder Feuchtigkeit können den Baum beschädigen.
- 8)** Lassen Sie schneebedeckte Bäume nicht in der direkten Sonne liegen, da die UV-Strahlung den Weißton verändern kann.

## ENTSORGUNG

Am Ende seines Lebenszyklus kann der Baum in Ihrem örtlichen Recyclinghof recycelt werden.  
Umkarton: Karton (recyclbar)  
Baumständer und Rahmen: Stahl (recyclbar)



Bist du stolz auf deinen  
Weihnachtsbaum? Poste  
ein Foto davon auf  
Instagram mit

#AMAGICTREE



## EMPFEHLUNGEN

Bewahren Sie dieses Handbuch zum späteren Nachschlagen auf. Lesen Sie dieses Handbuch vor dem Aufbau und befolgen Sie die Anweisungen.

Wählen Sie einen geeigneten Standort für Ihren Weihnachtsbaum, vorzugsweise in der Nähe einer Steckdose, wenn Sie Lichter anbringen möchten.



## MONTAGEANLEITUNG

**Inhalt:**

Ein (1) Weihnachtsbaumständer und Ringschrauben.

- Platzieren Sie den Baumständer an der gewünschten Stelle.
- Stecken Sie die Baumstange in den runden Abschnitt oben am Ständer.
- Stellen Sie sicher, dass der Baum gerade und gut zentriert ist.
- Schrauben Sie die Ringschrauben in die dafür vorgesehenen Löcher, um den Baum an seinem Platz zu befestigen.

## SICHERHEITS- UND WARTUNGSHINWEISE

- Bewegen Sie den Ständer nicht mit dem Baum darauf. Entfernen Sie immer den Baum, bevor Sie den Ständer bewegen. Halten Sie den Sockel von Wärmequellen oder offenen Flammen fern, um Brände zu vermeiden.
- Reinigen Sie ihn bei Bedarf mit einem feuchten Tuch.
- Lagern Sie ihn an einem kühlen, trockenen Ort, wenn er nicht verwendet wird.
- Wenn der Baum nicht stabil ist, stellen Sie sicher, dass die Ringschrauben richtig festgezogen sind.
- Stellen Sie sicher, dass keine äußeren Kräfte ungleichmäßig auf den Weihnachtsbaum einwirken, da dies seine Stabilität beeinträchtigen kann.

## EMPFEHLUNGEN

Bewahren Sie dieses Handbuch zum späteren Nachschlagen auf.  
Lesen Sie dieses Handbuch vor der Montage und befolgen Sie die Anweisungen.

## MONTAGEANLEITUNG

Inhalt:

Eine (1) festons/girlanden

- Platzieren Sie die Girlanden an der gewünschten Stelle.
- Achten Sie darauf, dass die Girlanden gerade und gut zentriert sind.



## SICHERHEITS- UND WARTUNGSHINWEISE

- Halten Sie die Girlanden von Wärmequellen oder offenen Flammen fern, um Brände zu vermeiden.
- Reinigen Sie sie bei Bedarf mit einem feuchten Tuch.
- Lagern Sie sie bei Nichtgebrauch an einem kühlen, trockenen Ort.
- Stellen Sie sicher, dass keine äußeren Kräfte ungleichmäßig einwirken, da dies die Stabilität beeinträchtigen kann.

# ES ÍNDICE DE PRODUCTOS

## ÁRBOLES/ÁRBOLES PRE-ILUMINADOS ..... pag. 29

AMT-10110	Árbol de Navidad Dankan h1800108cm PE+PVC
AMT-10120	Árbol de Navidad Dankan h2100125cm PE+PVC
AMT-10130	Árbol de Navidad Dankan h2400136cm PE+PVC
AMT-10210	Árbol de Navidad Kennedy h1800117cm PVC
AMT-10220	Árbol de Navidad Kennedy h2100132cm PVC
AMT-10230	Árbol de Navidad Kennedy h2400152cm PVC
AMT-10310	Árbol de Navidad Lincoln blanco h1800110cm PE
AMT-10320	Árbol de Navidad Lincoln blanco h2100128cm PE
AMT-10330	Árbol de Navidad Lincoln blanco h2400145cm PE
AMT-10410	Árbol de Navidad Russel h180065cm PE+PVC
AMT-10420	Árbol de Navidad Russel h210070cm PE+PVC
AMT-10430	Árbol de Navidad Russel h240080cm PE+PVC
AMT-10510	Árbol de Navidad Russel Nevado h180065cm PE+PVC
AMT-10520	Árbol de Navidad Russel Nevado h210070cm PE+PVC
AMT-10610	Árbol de Navidad Montgomery blanco h1800110cm PVC
AMT-10620	Árbol de Navidad Montgomery blanco h2100126cm PVC
AMT-10630	Árbol de Navidad Montgomery blanco h2400142cm PVC
AMT-10710	Árbol de Navidad iluminado Anthony 1500LED h1800137cm PE+PVC
AMT-10720	Árbol de Navidad iluminado Anthony 2000LED h2100148cm PE+PVC
AMT-10730	Árbol de Navidad iluminado Anthony 2550LED h2400168cm PE+PVC
AMT-10820	Darcy Árbol de Navidad Iluminado con Tronco 1000LED h2100125cm PE+PVC
AMT-10830	Árbol de Navidad iluminado Darcy con tronco 1450LED h2400145cm PE+PVC
AMT-10910	Árbol de Navidad con iluminación Harold 750LED h1800105cm PE+PVC
AMT-10920	Árbol de Navidad con iluminación Harold 950LED h2100115cm PE+PVC
AMT-10930	Árbol de Navidad con iluminación Harold 1200LED h2400125cm PE+PVC
AMT-11310	Nevado Pinetto New Timmy h60045cm PVC

## BASE TRONCO PARA ÁRBOL ..... pag. 32

AMT-11020	Base de tronco para árbol de Navidad h150-180 cm 33x35h
AMT-11030	Base de tronco para árbol de Navidad h210-270 cm 35x45h

## FESTONES/GUINALDAS ..... pag. 33

AMT-11140	Adorno Lucas h270 cm PVC
AMT-11240	Guirnalda Margot h270 cm PE+PVC

Los árboles de Navidad Magictree vienen en 2 o 3 secciones, según el estilo y la altura. Los árboles más altos pueden incluir hasta 4 secciones. El soporte de metal está incluido en el paquete (Figura A).

Antes de ensamblar el árbol, elija una ubicación adecuada cerca de una toma de corriente y sobre una superficie plana. Retire la tapa protectora de plástico del tronco inferior, si está presente; de lo contrario, proceda directamente al ensamblaje.

**1** Doble el soporte de metal en una forma de X. Atornille los pernos de los ojos al soporte sin apretarlos. Inserte la sección inferior del árbol en el soporte y luego apriete los pernos de los ojos por completo. El poste central debe extenderse hacia arriba y no bambolear.

**2** Conecte suavemente el poste central a la sección inferior.

**2a** Durante el ensamblaje, el conector debe insertarse en la ranura correspondiente. No fuerce, ya que una presión excesiva puede dañar los componentes.

**3** Inserte la parte superior del árbol en la sección inferior, asegurándose de que el conector esté completamente insertado en la ranura correspondiente. Abra las ramas para preparar el árbol para las decoraciones. Proceda desde abajo hacia arriba. Fluff las ramas en todas las direcciones para que el árbol se vea más lleno y esconde el soporte (Figura B).

**4** Cada sección del árbol está conectada eléctricamente a las otras. Conecte los enchufes y gire el anillo central para bloquearlos. Si la fuente de alimentación es inestable, asegúrese de que las secciones del árbol estén conectadas de forma segura entre sí y que no haya interrupciones de potencia.

**5** Cuando el árbol esté completamente ensamblado, conecte el transformador y conecte el árbol a la salida eléctrica. Seleccione la función de luz deseada presionando el botón de función de luz.  
**¡Importante!** El número y el tipo de funciones de luz pueden variar según el árbol. Las funciones mencionadas en este manual son puramente indicativas.

## FUNCIONES DE LUZ (solo preiluminado)

1. Estático
2. Ondas
3. Secuencial
4. Centelleo
5. Desvanecimiento
6. Combinación
7. Apagado



# ES ÁRBOLES/ÁRBOLES PRE-ILUMINADOS

## ADVERTENCIA

Conserve este manual para futuras consultas. Lea este manual antes del montaje y siga sus instrucciones.

- Las imágenes de este manual son puramente indicativas, ya que cada modelo puede diferir ligeramente de otro.
- Conserve la caja original para guardarlo en el futuro.
- Este producto es apto solo para uso en interiores. Manténgalo alejado de la humedad.
- No utilice este producto para ningún otro fin que no sea el previsto.
- El árbol de Navidad es un artículo de temporada y no está diseñado para exhibición o uso permanente.
- No lo exceda con adornos pesados que puedan hacer que el árbol sea inestable.
- Asegúrese de que ninguna pieza de plástico entre en contacto con el calor o las llamas.
- No lo coloque cerca de objetos inflamables, fuentes de calor o llamas abiertas; no lo sumerja en agua.
- Supervise a los niños cuando el producto esté en uso.
- El montaje debe ser realizado por un adulto.
- Al dar forma a las ramas, use guantes protectores (no incluidos) para evitar que se arañen las manos.
- Evite cualquier riesgo de aplastamiento durante el montaje.
- Nunca coloque velas encendidas en el árbol; use solo luces navideñas certificadas.
- No deje el árbol desatendido con las luces encendidas.
- Desenchufe las luces antes de salir o de acostarse.
- La caja puede contener ramitas sobrantes como resultado del proceso de fabricación: esto no es un defecto.

## ADVERTENCIA DE LUZ (solo preiluminado)

- Asegúrese de que el transformador esté enchufado a una toma de corriente interior.
- La cadena de luces está hecha de bombillas de larga duración no reemplazables.
- No intente quitar las bombillas no reemplazables.
- El producto está equipado con una unidad de control. Presione el botón del controlador para seleccionar el efecto de luz deseado.
- No conecte este producto a ninguna otra cadena de luces.
- No exponga al calor ni al contacto directo con las llamas y mantenga las luces alejadas del agua.
- No enchufe el árbol si todavía está en la caja.
- El cable de alimentación no se puede reemplazar. Si el cable está dañado, se debe desechar el árbol.
- Evite dañar el aislamiento del cable. Si el cable o el cableado se dañan, absténgase de usarlo.
- Desenchufe el producto de la toma de corriente eléctrica cuando no esté en uso.
- El transformador normalmente se calienta durante el uso.
- Utilice únicamente el transformador provisto o un transformador con la misma potencia y potencia nominal.

### Información:

- 1) Este producto cumple con la norma EN 60598-2-20.
  - 2) El transformador cumple con la norma EN 61347 (EQUIPO DE CONTROL SELV).
  - 3) Los datos de identificación del importador están marcados en el embalaje.
- Para obtener más información, consulte el código postal en el embalaje o en la etiqueta del cable.



# ES ÁRBOLES/ÁRBOLES PRE-ILUMINADOS

## INSTRUCCIONES DE ALMACENAMIENTO

- 1) (preiluminado) Desconecte el árbol de la toma de corriente.
- 2) Retire todos los adornos y decoraciones del árbol. Use un paño seco para limpiar el árbol antes de guardarlo.
- 3) (preiluminado) Ubique los tapones, gire el anillo del medio para desbloquearlos y sepárelos con cuidado por la mitad.
- 4) Desmunte el árbol comenzando desde arriba. Levante suavemente la parte superior hacia arriba para separarla de la sección inferior y comprima las ramas hacia el poste. No aplique una presión excesiva sobre las ramas.
- 5) Siga levantando cada sección y presionando las ramas hacia el poste hasta que separe la sección inferior del soporte de metal.
- 6) Guarde cada sección correctamente dentro de la caja y séllela con cinta de embalaje.
- 7) Cuando no esté en uso, guarde el árbol en un lugar fresco y seco, alejado de la luz solar. El calor o la humedad excesivos pueden dañar el árbol.
- 8) No deje los árboles nevados expuestos a la luz solar directa, ya que los rayos UV pueden cambiar el tono de blanco.

## DESECHO

Al final de su ciclo de vida, el árbol se puede reciclar en el centro de reciclaje local.

Caja exterior: cartón (reciclable)

Soporte y estructura del árbol: acero (reciclable)



¿Estás orgulloso de tu árbol de Navidad?  
Publica una foto de él en Instagram usando

#AMAGICTREE



## RECOMENDACIONES

Guarde este manual y toda la información pertinente para consultarla en el futuro.

Lea y siga todas las instrucciones y señales de advertencia antes de comenzar el montaje.

Elija una ubicación adecuada para su árbol de Navidad, preferiblemente cerca de un tomacorriente si planea usar luces.



## INSTRUCCIONES DE MONTAJE

**Contenido del paquete:**

**Una (1) base imitación tronco para árbol y tornillos de ojo.**

- Coloque el soporte para árboles en el lugar elegido.
- Inserte el poste del árbol en la sección redonda de la parte superior del soporte.
- Asegúrese de que el árbol esté recto y bien centrado.
- Atornille los pernos de ojo en los orificios designados para asegurar el árbol en su lugar.

## CONSEJOS DE SEGURIDAD Y MANTENIMIENTO

- No mueva la base con el árbol insertado; retire siempre el árbol antes de mover la base. Mantenga la base alejada de llamas abiertas o fuentes de calor para evitar riesgos de incendio.
- Limpie con un paño húmedo cuando sea necesario.
- Almacene en un lugar fresco y seco cuando no esté en uso.
- Si tiene problemas de estabilidad, verifique que todos los tornillos de soporte estén apretados.
- Asegúrese de que no se apliquen fuerzas externas de manera desigual sobre el árbol de Navidad que puedan comprometer su estabilidad.



## RECOMENDACIONES

Conserve este manual para futuras consultas.  
Lea este manual antes del montaje y siga sus instrucciones.

## INSTRUCCIONES DE MONTAJE

Contenido:

Un (1) festones/guirnaldas.

- Coloque los festones/guirnaldas en el lugar elegido.
- Asegúrese de que los festones/guirnaldas estén derechos y bien centrados.



## CONSEJOS DE SEGURIDAD Y MANTENIMIENTO

- Mantenga los festones/guirnaldas alejados de cualquier fuente de calor o llama abierta para evitar incendios.
- Límpielos con un paño húmedo cuando sea necesario.
- Guárdelos en un lugar fresco y seco cuando no los utilice.
- Compruebe que no se apliquen fuerzas externas de forma desigual, ya que esto podría comprometer su estabilidad.



## **DISTRIBUTORE**

Tuttoverde S.r.l

Via Alessandro Fortis n. 2 ZONA BASSETTE

48123 Ravenna (ITALY)

Tel. +39 0544 455445

tuttoverde@pec.it

## **IMPORTATORE E RAPPRESENTANTE LEGALE**

Xone S.r.l

SS. 172 per Martina Franca n. 7600 ZONA PIP

74123 Taranto (ITALY)

Tel. +39 099 2010405

xonesrl@pec.it



**Magic Tree**

CHRISTMAS TREES & DECOR

[www.amagictree.com](http://www.amagictree.com)

VERSIONE DEL MANUALE: AMT-M001.0